




Powered by **Arizona State University**®

Líderes innovadores de clase mundial.

La  **ciencia** y tu **vocación** al **servicio** de la sociedad.








SALUD

Licenciatura en Enfermería



¿Qué es lo que **tú amas** hacer?

-  Tienes vocación de servicio.
-  Te interesa manejar la tecnología aplicada a la salud.
-  Te gusta cuidar y atender a los enfermos.
-  Tienes interés en el manejo de información científica.
-  Tienes gusto por los programas y proyectos referentes al área de la salud.



¿Cómo te **ves a futuro?**

Al egresar, estarás preparado para dirigir y gestionar los servicios de enfermería, tanto en proyectos individuales como colectivos, en hospitales públicos y privados, farmacéuticas, laboratorios y, en general, en diversas empresas del área de salud.

SALUD

Licenciatura en Enfermería

[Ver video](#)



RV0E: ESLI14201663

Una de las carreras **más queridas** y respetadas del país.

Serás un **profesional con visión internacional**, corresponsable de la **atención integral del paciente**, con conocimientos en la **prevención, terapéutica, intervención clínica, rehabilitación y administración** de los servicios de enfermería.

Oportunidad de **especializarse** en distintas áreas de la enfermería.

¿Te imaginas ser capaz de **desarrollar y dirigir** tu propia empresa?

[Clic aquí](#)



“**Oye,**
¿y qué tiene de especial estudiar en la **UAG?**”

1

Vives el innovador Modelo Educativo B-Learning UAG.



Te desarrollas de manera integral como persona y profesional.

2

¡Te desarrollas como un líder multicultural!



Durante toda tu carrera podrás asistir a distintas pláticas y talleres impartidos por expertos en tu área, reconocidos a nivel nacional e internacional.

3

Estudias en una institución de prestigio internacional.



La UAG es la primera Universidad en el Occidente de México en obtener 5 estrellas en el QS Stars Rating System.

4

¡Recibes una educación de calidad mundial!



Adquieres una formación apegada a lo que el mundo actual demanda.

5

Logras inmersión laboral temprana.



Tienes experiencias prácticas desde el inicio de tu carrera.

6

Adquieres una cultura de innovación y emprendimiento con enfoque sostenible.



Te formas en un entorno que promueve la innovación y que impulsa hacia el emprendimiento, siempre pensando en el bienestar global de las generaciones presentes y futuras.

Así se verá tu vida académica:

RVOE: ESLI14201663

CUATRIMESTRES	1º	Antropología Filosófica	Comunicación Oral y Escrita	Informática Médica	Didáctica	Anatomía y Fisiología Humana	Salud Pública y Medicina Preventiva	Bioquímica	Etimologías Médicas
	2º	Ética Profesional de la Enfermería	Prácticas Clínicas de Salud Pública y Medicina Preventiva	Fundamentos de Enfermería I	Enfermería Comunitaria	Microbiología y Parasitología	Epidemiología		
	3º	Prácticas Clínicas de Fundamentos de Enfermería	Matemáticas Aplicadas a la Enfermería	Fundamentos de Enfermería II	Farmacología y Propedéutica	Patología por Aparatos y Sistemas I	Nutrición y Dietología	Farmacología y Toxicología	
	4º	Prácticas Clínicas de Enfermería Médico Quirúrgica I	Enfermería Médico Quirúrgica I	Proceso Enfermero	Teorías y Modelos de Enfermería	Patología por Aparatos y Sistemas II	Ginecología		
	5º	Prácticas Clínicas de Enfermería Médico Quirúrgica II	Enfermería Médico Quirúrgica II	Pediatría	Obstetricia y Perinatología	Genética	Bioestadística		
	6º	Prácticas Clínicas de Enfermería Pediátrica y Neonatal	Enfermería Neonatal	Crecimiento y Desarrollo	Vigilancia Epidemiológica Hospitalaria	Psicología y Salud	Desarrollo Humano	Ecología y Salud	
	7º	Prácticas Clínicas de Enfermería Materno Infantil	Metodología de la Investigación	Tanatología	Enfermería Materno Infantil	Enfermería del Niño y del Adolescente	Enfermería del Adulto	Sociología	
	8º	Prácticas Clínicas de Enfermería en Cuidados Intensivos	Optativa I	Administración General	Seminario de Investigación en Enfermería I	Enfermería Gerontogeriátrica	Enfermería en Cuidados Intensivos	Bioética y Legislación de la Salud	
	9º	Prácticas Clínicas de Salud Mental y Enfermería Geriátrica	Optativa II	Optativa III	Gestión y Calidad Hospitalaria	Planeación Estratégica	Administración de los Servicios de Enfermería	Enfermería de la Salud Mental y Psiquiátrica	Tecnología para el Cuidado de la Salud
	10º	Prácticas en Administración de los Servicios de Enfermería	Optativa IV	Optativa V	Seminario de Investigación en Enfermería II	Emprendimiento en Enfermería	Administración de los Sistemas de Salud	Enfermería Laboral	

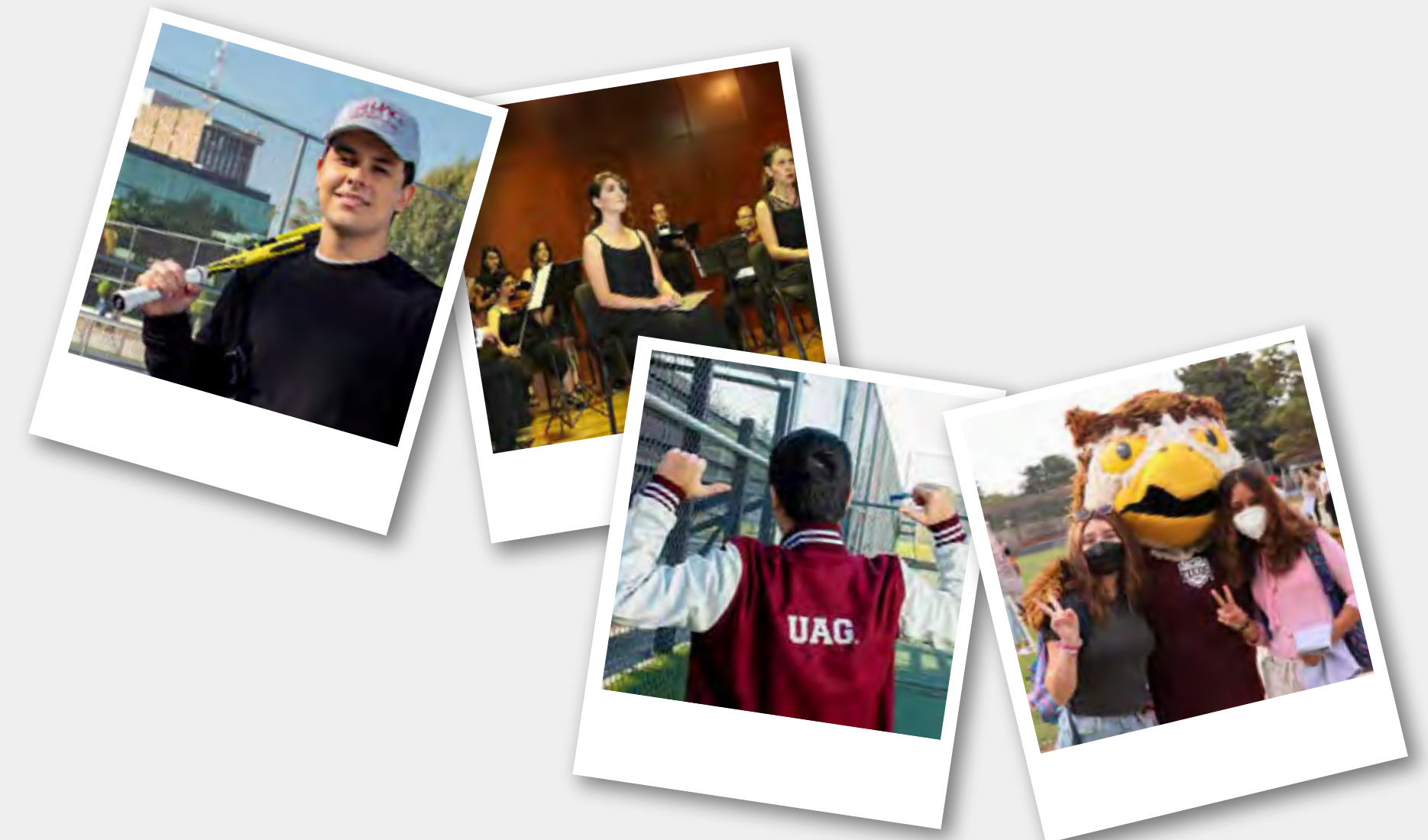
Formación Universitaria UAG Formación Profesionalizante

- Filosofía Universitaria
- Inmersión Laboral
- Desarrollo Profesional
- Clínica
- Medicina y Biología
- Análisis Social y Humanístico
- Optativas

Tu vida académica:



Tu vida artística, cultural y deportiva:



Esta es la forma en que la **UAG demuestra lo mucho que le importas:**



#OrgulloUAG

140 MIL +

Nuestros egresados, de distintas nacionalidades y quienes se desempeñan con éxito en diversas partes del mundo, son nuestra mayor satisfacción y el testimonio más grande de la calidad que nos distingue.

Sé parte de los que **logran cumplir sus sueños.**

[Conócelos](#)

Sé uno de los que **consiguen lo que quieren.**
SÉ AUTÓNOMO

[Admisiones](#)

[Becas](#)

[Contacto](#)

